

コンビニ・クレジットカードでの入学検定料支払方法

コンビニ（セブン-イレブン・ローソン・ミニストップ・ファミリーマート・セイコーマート・デイリーヤマザキ）、クレジットカード、金融機関ATM、ネットバンキングを利用して24時間いつでも支払が可能です。

1 Webから申し込み

以下のURLにアクセスし、一覧から本学を選択後、画面の指示に従って申込みに必要な事項を入力してください。

<https://www3.univ-jp.com/kyoto-u/let/>

2 申込内容の確認

受付番号（受験番号ではありません）と**お支払に必要な番号**が表示されるのでメモするか画面を印刷してください。なお、個人情報入力画面で入力したメールアドレスとパスワードは収納証明書を表示するときに利用します。

3 お支払い

お支払いは、以下のいずれかの方法で行ってください。

コンビニエンスストア（30万円未満のお支払い）					クレジットカード
 <p>セブンイレブン</p>	 <p>ローソン ミニストップ (Loppi)</p>	 <p>ファミリーマート (マルチコピー機)</p>	 <p>セイコーマート</p>	 <p>デイリーヤマザキ</p>	 <p>VISA, Mastercard, JCB, AMERICAN EXPRESS, Diners Club International</p>
<p>レジにて「インターネット支払い」と店員に伝え、プリントアウトした【払込票】を渡すか、【払込票番号】を伝えお支払ください。 ※プリントしなかった場合は、番号を伝えるのみでOKです。</p> <p>マルチコピー機は使用しません</p>	<p>各種サービスメニュー</p> <p>各種代金・インターネット受付・スマートビットのお支払い</p> <p>各種代金お支払い</p> <p>マルチペイメントサービス</p> <p>「お客様番号」を入力</p> <p>「確認番号」を入力</p>	<p>代金支払い/チャージ（コンビニでお支払い Payment/Charge）</p> <p>番号入力画面に進む</p> <p>「お客様番号」を入力</p> <p>「確認番号」を入力</p> <p>注意事項を確認</p>	<p>レジで店員に「インターネット支払い」と伝える</p>	<p>レジで店員に「オンライン決済」と伝える</p>	<p>本人確認のため、クレジットカードに記載されている情報を入力しますので、支払前にクレジットカードを準備してください。支払い方法は一括払いのみです。クレジットカードの利用限度額を確認した上で利用してください。</p>
<p>出願情報が正しければ「確認」「印刷」ボタンを押す 端末より申込券が出るので30分以内にレジにて入学検定料を現金にて支払う</p>			<p>「オンライン決済番号」を入力</p>		
<p>レジにて入学検定料を現金にて支払う</p>					

金融機関ATM【Pay-easy】

以下の金融機関でPay-easyマークの付いているATMでお支払いができます。1回のお申込につき、現金では10万円未満、キャッシュカードでは100万円未満のお支払いが可能です。

（利用可能な金融機関の一例）

- ・ゆうちょ銀行
- ・みずほ銀行
- ・りそな銀行/埼玉りそな銀行

■支払い可能金融機関は下記ページの「ATM利用可能一覧」を確認してください。

<https://multiple-payment.biz/pages/financial-institution-list.html>



「税金・料金払込み」又は「Pay-easy」を選択

「収納機関番号」「お客様番号」「確認番号」を入力

現金またはキャッシュカードを選択して、入学検定料を支払う

ネットバンキング

都市銀行、地方銀行、信用金庫、信用組合、労働金庫、農協、漁協などのネットバンキングを利用することができます。事前に金融機関にて申し込みが必要です。また、楽天銀行、PayPay銀行、auじぶん銀行、住信SBIネット銀行でも支払うことができます。事前に金融機関にて口座の開設が必要です。



お支払いおよび申込内容のご確認画面を開く

[ネットバンキングでの支払に進む]ボタンを押す

ネットバンキングの契約をしている金融機関を選択し、ログインする

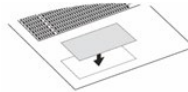
お支払い可能なコンビニエンスストア・金融機関は変更する場合があります。詳しくはWebサイトをご確認ください。

4 出願書類への収納証明書貼付

お支払いおよび申込内容のご確認画面から収納証明書を印刷して、必要な部分を切り取り志願票の所定の位置に貼付してください。必要書類と同様に郵送してください。



①必要な部分を切り取り、



②出願書類の所定の場所へ貼付する。

事務手数料が別途かかります。詳しくはWebサイトをご確認ください。

Payment Methods for Application Fees with Convenience Store or Credit Card

Payment is possible 24 hours a day using a convenience store (Seven-Eleven, Lawson, Ministop, FamilyMart, Seicomart, Daily Yamazaki), credit card, financial institution ATM or Internet banking.

1 Apply From The Web

Access the URL below and enter the required items following the instructions on the screen after selecting the school from the list.







<https://www3.univ-jp.com/kyoto-u/en/let/>

2 Checking Application Content

The **reception number** (not the examination number) and **number required for payment** will be displayed so please make a memo or print the screen. The e-mail address and password entered in the personal information input screen will be used when displaying the proof of payment.

3 Payment

Please make the payment using one of the methods below. **If you are in outside of Japan, you can only pay by credit card.**

Credit Card	Convenience Store (Payments of 300,000 yen or less)				
					
<p>Personal identification During the application procedure, you will be required to enter credit card details for personal identification purposes. Please have your card ready before applying.</p> <p>Number of payments Payments are only accepted in full.</p> <p>Other precautions Please ensure that you have sufficient funds available on your credit card before applying.</p>	<p>Let a staff member at a 7-Eleven store know the [払込票番号] (payment number) that was displayed after you completed your initial application and pay the application fee and processing fee in cash. Be aware that no refunds will be given after you have paid at the cash register.</p>	<p>Select [各種サービスメニュー] (Service Menu).</p>	<p>Select [代金支払い/チャージ (コンビニでお支払い Payment/Charge)] (Pay a bill).</p>	<p>Tell a staff member that you want to make an internet payment (インターネット支払い).</p>	<p>Tell a staff member that you want to make an online payment (オンライン決済).</p>
		<p>Select [各種代金・インターネット受付・スマートビットのお支払] (Pay a bill/Pay for an online purchase/Pay for a Smart Pit purchase).</p>	<p>Select [番号入力画面に進む] (Go to number entry screen).</p>		
		<p>Select [各種代金お支払] (Pay a bill).</p>	<p>Select [番号入力画面に進む] (Go to number entry screen).</p>	<p>On the LCD touch panel screen of the cash register, enter the online payment number (オンライン決済番号).</p>	
		<p>Select [マルチペイメントサービス] (Multi-Payment Service).</p>	<p>Enter the customer number.</p>		
		<p>Enter the customer number.</p>	<p>Enter the confirmation number.</p>	<p>After paying the amount in cash, be sure to keep the tax receipt (領収書), guide (ご案内), copy of the receipt (お客さま控え), etc.</p>	
		<p>Enter the confirmation number.</p>	<p>Agree and proceed.</p>		
		<p>If the application information is correct then press the "Confirm" and "Print" buttons. An application ticket will come out of the terminal so pay the admission examination payment fee with cash at the counter within 30 minutes.</p>			

Financial Institution ATM (Pay-easy)

Payments can be made with ATMs with the Pay-easy mark at the financial institutions below. A cash payment of 100,000 yen or less or a credit card payment of 1,000,000 yen or less is possible with a single application.

(List of compatible financial institutions)

- Japan Post Bank
- Mizuho Bank
- Resona Bank/Saitama Resona Bank

■ Check financial institutions compatible for payment with the "List of compatible ATMs" below.

<https://multiple-payment.biz/pages/financial-institution-list.html>



From the ATM menu screen, select [税金・料金払込み] (Pay tax/bill).

Enter the receiving institution number, customer number and confirmation number

Select either 現金 (Cash) or キャッシュカード (Cash card) as a payment method.

Internet Banking

Internet banking with major banks, regional banks, credit unions and cooperatives, worker's credit unions, agricultural cooperatives and fisheries cooperatives can be used. Prior application with the financial institution is required.

Payments can also be made with Rakuten Bank, PayPay Bank, au Jibun Bank or SBI Sumishin Net Bank. Prior opening of an account with the financial institution is required.



Open the payment and application content confirmation screen

Press the "Payment with Internet Banking"

Select financial institution with Internet banking contract and login

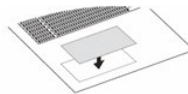
Payment compatible convenience stores and financial institutions are subject to change. Check with the website for details.

4 Proof of Payment Seal for Application Documents

Print the proof of payment from the payment or application content confirmation screen, then cut out the required section and attach it to the designated position on the applicant ticket. Post it in the same way as the required documents.



(1) Cut out the required section,



(2) Attach it to the designated position on the applicant ticket.

A service fee is charged separately. Check with the website for details.