

アンケート名 2015年度\_後期\_文学部\_授業評価アンケート

部局 文学部

開講年度 2015

対象科目数 530

履修者数 7002

回答者数 865

回答率 12.4

結果 (Q.01) あなたは、この授業にどのくらい出席しましたか。

A: 13回以上 (478票/55.3%)

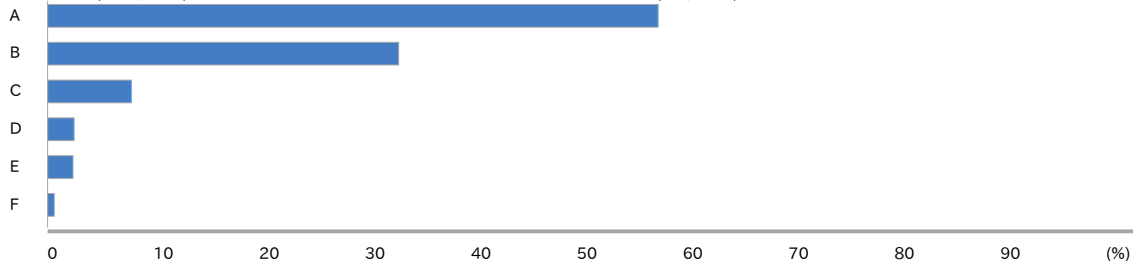
B: 10回以上13回未満 (275票/31.8%)

C: 7回以上10回未満 (66票/7.6%)

D: 4回以上 7回未満 (21票/2.4%)

E: 4回未満 (20票/2.3%)

F: 無回答 (5票/0.6%)



(Q.02) この授業のために、予習・復習、宿題・課題等を行った合計の時間 (学期を通じた1週間当たりの平均値,30分単位) はどれくらいですか。

A: 3時間以上 (141票/16.3%)

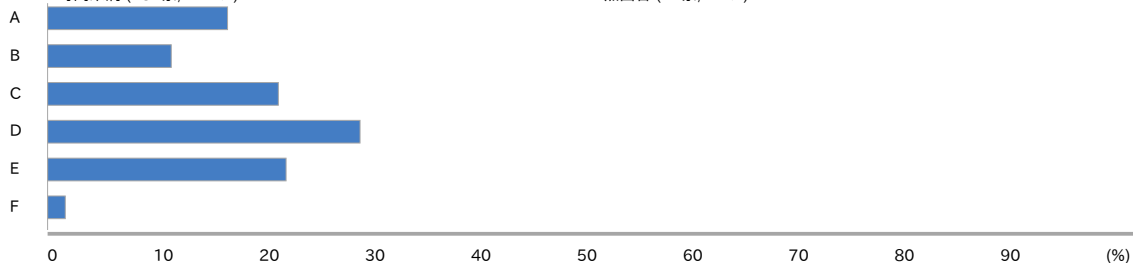
B: 2時間以上3時間未満 (97票/11.2%)

C: 1時間以上2時間未満 (181票/20.9%)

D: 0.5時間以上1時間未満 (245票/28.3%)

E: 0.5時間未満 (187票/21.6%)

F: 無回答 (14票/1.6%)



(Q.03) あなたはこの授業に意欲的に参加しましたか。

A: とてもそう思う (236票/27.3%)

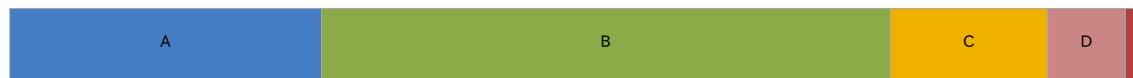
B: そう思う (431票/49.8%)

C: どちらとも言えない (119票/13.8%)

D: そう思わない (59票/6.8%)

E: 全くそう思わない (18票/2.1%)

F: 無回答 (2票/0.2%)



(Q.04) 授業に対する教員の熱意は感じられましたか。

A: とてもそう思う (386票/44.6%)

B: そう思う (380票/43.9%)

C: どちらとも言えない (62票/7.2%)

D: そう思わない (23票/2.7%)

E: 全くそう思わない (9票/1%)

F: 無回答 (5票/0.6%)



(Q.05) この授業は体系的であり、よくまとまっていましたか。

A: とてもそう思う (304票/35.1%)

B: そう思う (383票/44.3%)

C: どちらとも言えない (131票/15.1%)

D: そう思わない (34票/3.9%)

E: 全くそう思わない (11票/1.3%)

F: 無回答 (2票/0.2%)



(Q.06) 授業はシラバスに沿っていましたか。

- A: とてもそう思う (302票/35.1%)
- B: そう思う (450票/52.3%)
- C: どちらとも言えない (86票/10%)
- D: そう思わない (14票/1.6%)
- E: 全くそう思わない (3票/0.3%)
- F: 無回答 (5票/0.6%)



(Q.07) 教員の声はよく聞き取れましたか。

- A: とてもそう思う (410票/47.7%)
- B: そう思う (330票/38.4%)
- C: どちらとも言えない (74票/8.6%)
- D: そう思わない (29票/3.4%)
- E: 全くそう思わない (12票/1.4%)
- F: 無回答 (5票/0.6%)



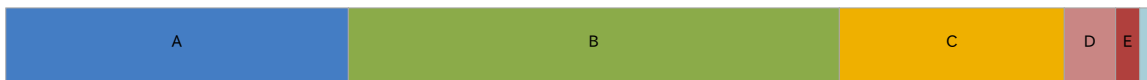
(Q.08) 板書の文字や機器による掲示は見やすかったですか。

- A: とてもそう思う (288票/33.5%)
- B: そう思う (351票/40.8%)
- C: どちらとも言えない (167票/19.4%)
- D: そう思わない (42票/4.9%)
- E: 全くそう思わない (8票/0.9%)
- F: 無回答 (4票/0.5%)



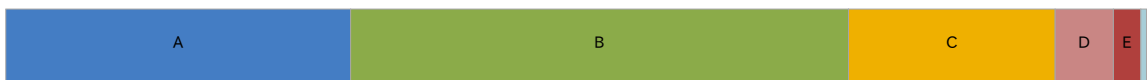
(Q.09) 学生の理解度や反応に配慮して授業が進められましたか。

- A: とてもそう思う (258票/30%)
- B: そう思う (370票/43%)
- C: どちらとも言えない (169票/19.7%)
- D: そう思わない (39票/4.5%)
- E: 全くそう思わない (18票/2.1%)
- F: 無回答 (6票/0.7%)



(Q.10) 自主的な学習を促すための工夫や補足説明がありましたか。

- A: とてもそう思う (260票/30.2%)
- B: そう思う (375票/43.6%)
- C: どちらとも言えない (156票/18.1%)
- D: そう思わない (44票/5.1%)
- E: 全くそう思わない (21票/2.4%)
- F: 無回答 (4票/0.5%)



(Q.11) この授業を通じて、知的な問題に取り組む力が向上しましたか。

- A: とてもそう思う (311票/36%)
- B: そう思う (392票/45.4%)
- C: どちらとも言えない (108票/12.5%)
- D: そう思わない (27票/3.1%)
- E: 全くそう思わない (20票/2.3%)
- F: 無回答 (5票/0.6%)



(Q.12) この授業は全体として満足できる内容でしたか。

- A: とてもそう思う (358票/41.5%)
- B: そう思う (369票/42.8%)
- C: どちらとも言えない (92票/10.7%)
- D: そう思わない (16票/1.9%)
- E: 全くそう思わない (22票/2.5%)
- F: 無回答 (6票/0.7%)



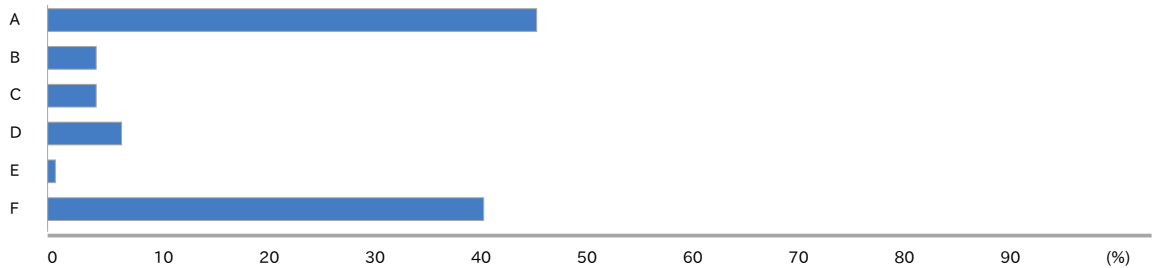
(Q.13) あなたは、シラバスを活用（使用）しましたか。

- A: はい (475票/55%)
- B: いいえ (384票/44.5%)
- C: 無回答 (4票/0.5%)



(Q.14) Q.13で「はい」と答えた方は、どのように活用しましたか（複数選択可）。

- A: 科目選択・履修登録に活用 (439票/44.3%)
- B: 予習・復習に活用 (44票/4.4%)
- C: 受講にあたり授業中などに活用 (44票/4.4%)
- D: 試験・レポートに活用 (66票/6.7%)
- E: その他 (7票/0.7%)
- F: 無回答 (391票/39.5%)



(Q.15) シラバスの情報は十分なものでしたか。

- A: はい (802票/92.9%)
- B: いいえ (30票/3.5%)
- C: 無回答 (31票/3.6%)



(Q.16) Q.15で「いいえ」と答えた方は、理由を以下より選択して下さい（複数選択可）。

- A: 「授業の概要・目的」の情報が不十分 (2票/0.2%)
- B: 「到達目標」の情報が不十分 (4票/0.5%)
- C: 「授業計画と内容」の情報が不十分 (10票/1.1%)
- D: 「履修要件」の情報が不十分 (2票/0.2%)
- E: 「成績評価の方法・観点及び達成度」の情報が不十分 (12票/1.4%)
- F: 「教科書」及び「参考書等」の情報が不十分 (2票/0.2%)
- G: 「授業外学習（予習・復習）等」の情報が不十分 (4票/0.5%)
- H: 「その他」の情報が不十分 (3票/0.3%)
- I: 無回答 (838票/95.6%)

